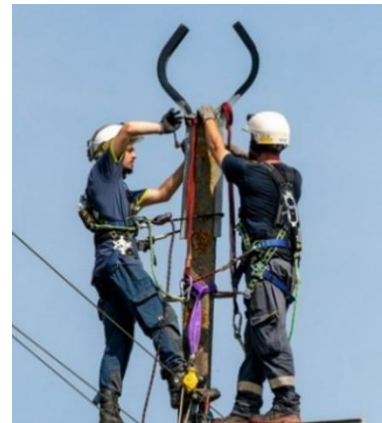


TECHNICIEN/TECHNICIENNE D'INTERVENTION POLYVALENT/POLYVALENTE

Avoir un rôle majeur dans la transition énergétique ”

En bref...

Chez Enedis, le technicien d'intervention polyvalent est au contact de la clientèle par l'intervention sur le réseau électrique.



Votre formation

- Bac pro des métiers de l'électrotechnique ou équivalent
- CAP/ BEP

Votre personnalité

- Dynamique /esprit d'équipe
- Polyvalent
- Aime travailler en extérieur

Les missions du poste

- Assurer le dépannage et l'entretien du réseau moyenne et basse tension (aérien/souterrain).
- Intervenir sur les installations clientèles : réparations (soudures), mises en service, etc.

Vos compétences

- Vous avez un goût pour l'électrotechnique et la mécanique,
- Vous maîtrisez les logiciels informatiques et les appareils de mesures électriques,
- Vous maîtrisez les techniques de soudure.

Vos perspectives d'évolutions

Au sein d'Enedis, il est possible d'évoluer fonctionnellement ou géographiquement.

Votre rémunération

Plage H (3,4,5,6,7)

Découvrez toutes nos offres d'emploi interne sur <https://myhr.talent-soft.com/MyTalentsoft#/Me>

